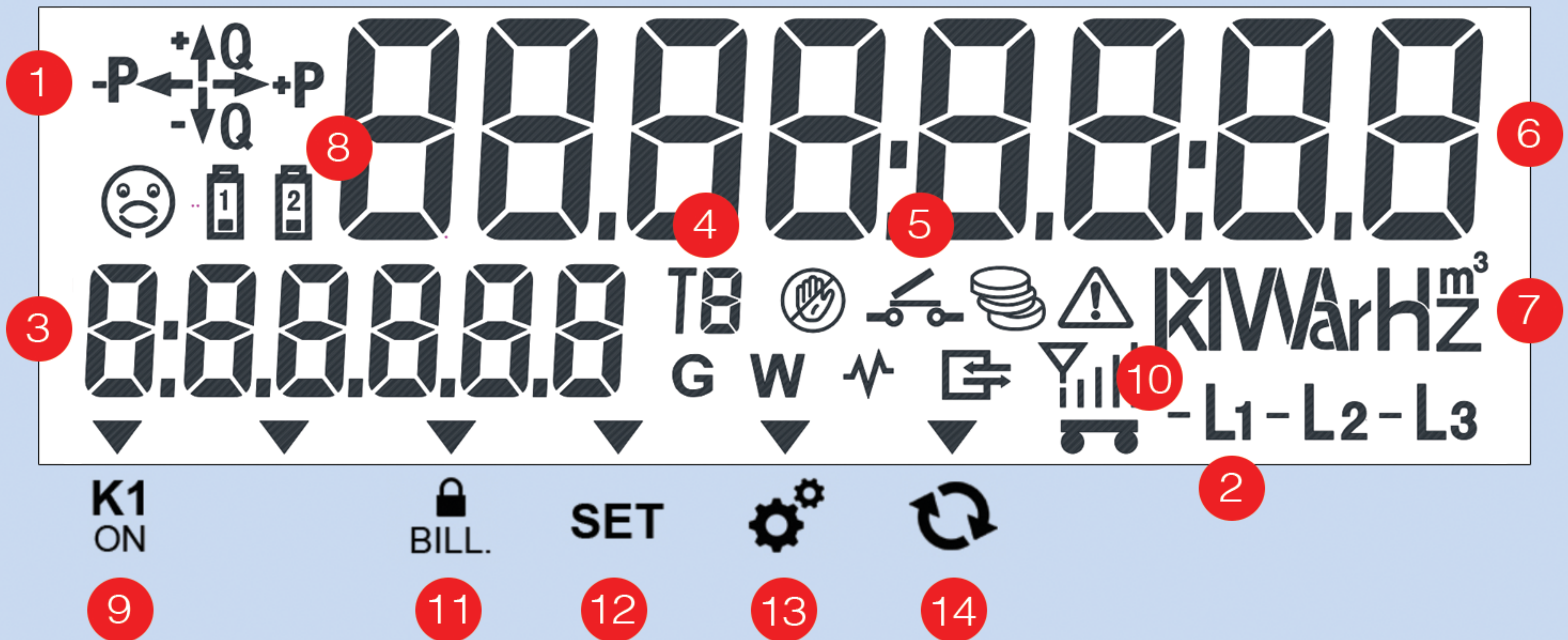




Návod na obsluhu elektromera P12S01



- | | |
|--|--|
| 1 - smer toku energie a určenie kvadrantu | 8 - kapacita interných batérií |
| 2 - zobrazenie prítomnosti fázy L1 | 9 - K1 relé zopnuté |
| 3 - označenie registrov podľa popisu na prednej strane elektromera | 10 - sila GSM signálu |
| 4 - zobrazenie aktuálnej tarify T1, T2, T3, T4 | 11 - blokovanie fakturačnej periódy |
| 5 - stav hlavného odpojovača | 12 - zápis do registrov |
| 6 - 8 miestny displej zobrazuje hodnoty | 13 - kalibračný mód |
| 7 - jednotka merania | 14 - automatické rolovanie veličín na displeji |

Automatické zobrazovanie informácií na displeji P12S01

Na displeji sa každých 5 sekúnd automaticky zobrazujú nasledujúce údaje:



Register 1.8.0

Celková aktívna energia (kWh)



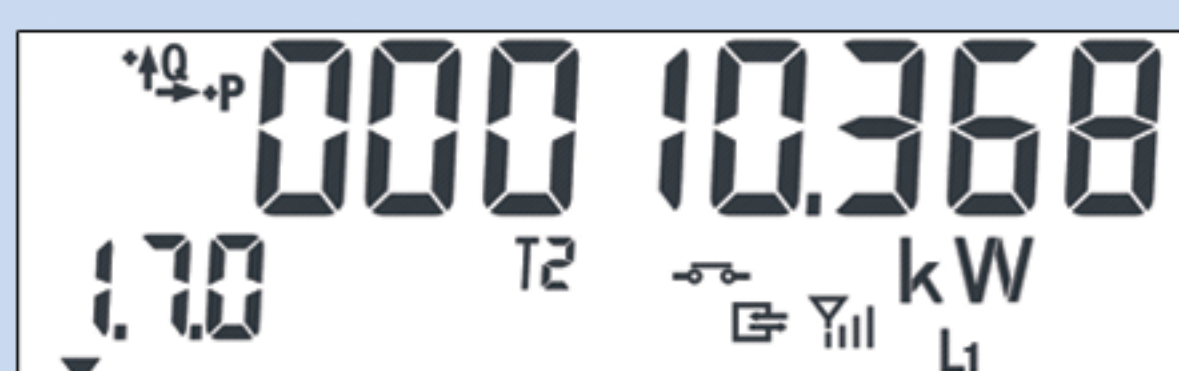
Register 1.8.1

Aktívna energia v tarife T1 (kWh)



Register 1.8.2

Aktívna energia v tarife T2 (kWh)

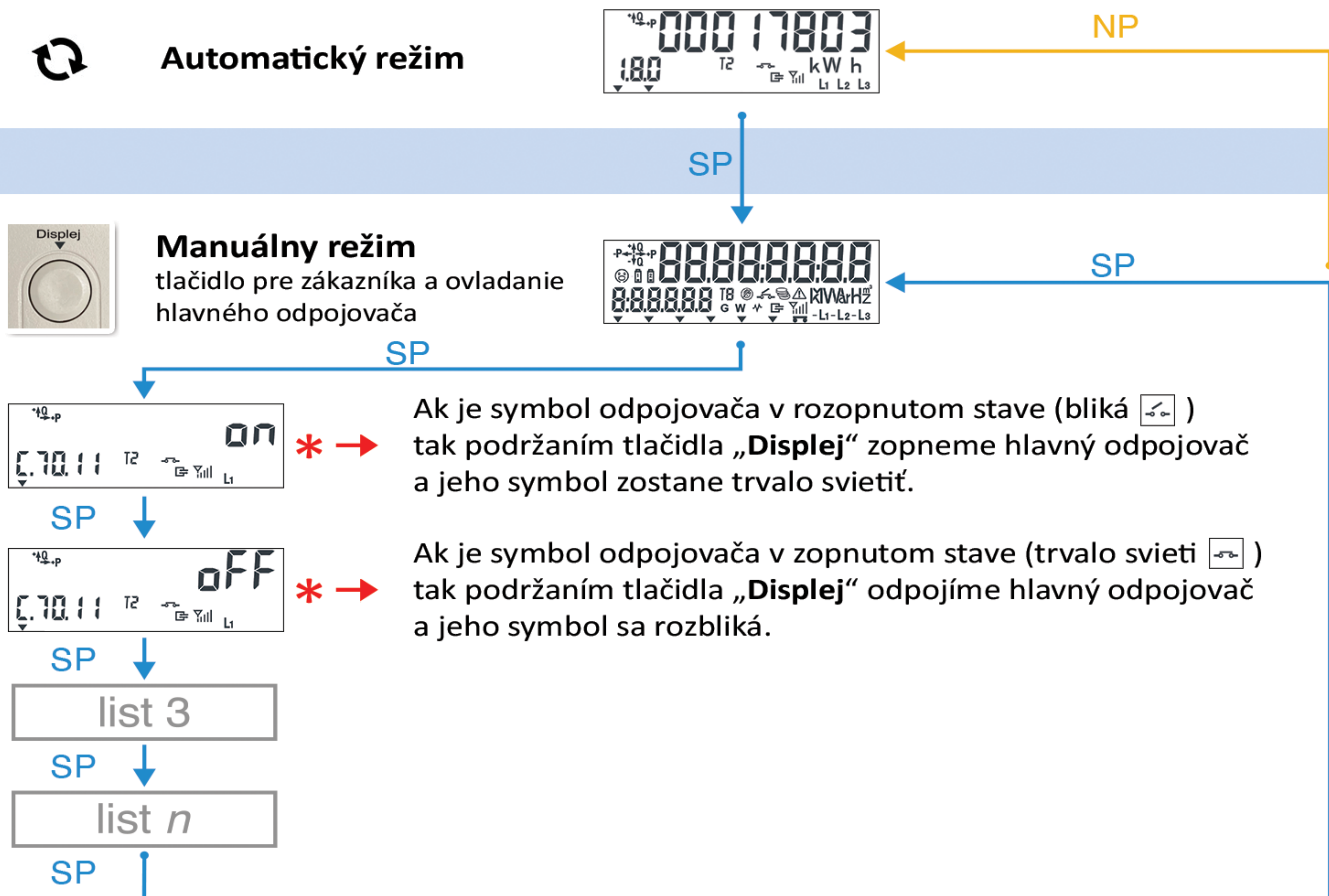


Register 1.7.0

Okamžitý činný odber (kW)

Ak sa viac ako 60s nestlačí tlačidlo, zobrazenie informácií na displeji sa vráti naspäť do automatického režimu.

Manuálny pohyb v rámci displeja (vrchné tlačidlo „Displej“)



SP - krátke stlačenie (>70ms & <2s)
* - dlhé stlačenie (>2s & <5s)

NP - bez stlačenia >60s

Konštrukcia elektromera



- 1 - vrchný háčik na zavesenie
- 2 - prevádzkové stavy modemu
- 3 - LCD displej
- 4 - optický port
- 5 - rolovacie tlačidlo
- 6 - kumulačné tlačidlo
- 7 - pulzný LED1: imp / kWh
- 8 - pulzný LED2: imp / kvarh
- 9 - LED3: indikátor stavu
- 10 - kryt elektromera
- 11 - kryt komunikačnej jednotky
- 12 - plomba krytu komunikačnej jednotky
- 13 - kryt svorkovnice
- 14 - plomba krytu svorkovnice

0.0.x Používateľské ID
1. - Aktívny +
2. - Aktívny -
3. - Reaktívny +
4. - Reaktívny -
5. - Reaktívny Q1
6. - Reaktívny Q2
7. - Reaktívny Q3
8. - Reaktívny Q4

2. Kum. maximum
6. Maximum
7. Aktuálny výkon
8. Práca
x Tarifa x
0.1.0 Počet kumulácií
0.9.1 Čas
0.9.2 Dátum